



CK65

Android™ desteklidir

Hızlı Başlangıç Kılavuzu



Cihazda pili kullanmaya, şarj etmeye veya değiştirmeye çalışmadan önce, kutuda veya sps.honeywell.com adresinde çevrimiçi olarak sağlanan tüm etiketleri, işaretleri ve ürün belgelerini dikkatlice okuyun. Taşınabilir Cihazlarda Pil Bakımı hakkında daha fazla bilgi edinmek için honeywell.com/PSS-BatteryMaintenance adresine gidin.

Kutu İçeriği

Gönderi kutusunun bu öğeleri içerdiğinden emin olun:

- CK65 cep bilgisayarı
(Model CK65LON)
- Şarj edilebilir 3,6 VDC lityum iyon (Li-ion) pil
- El askısı
- Ürün belgeleri

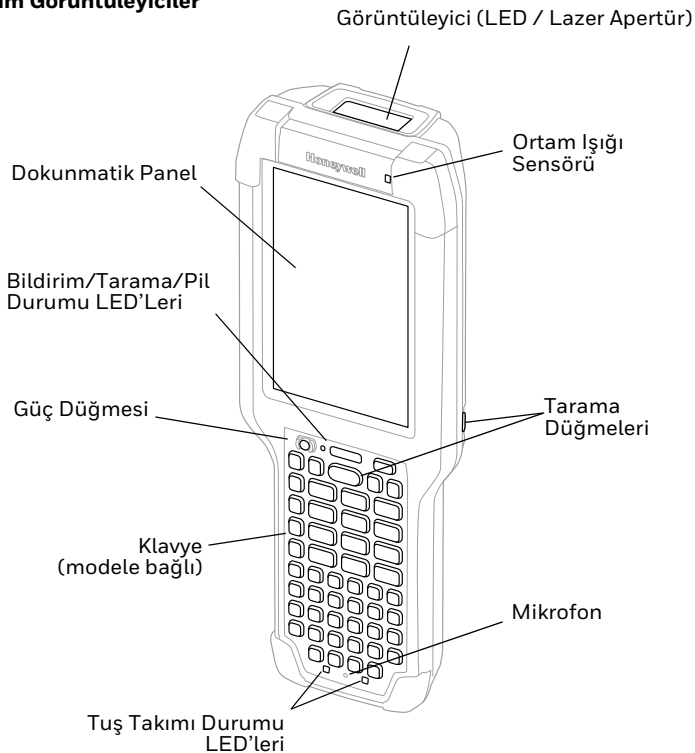
Cep bilgisayarı için aksesuarlar sipariş ettiyseniz bunların da siparişe dahil edildiğini doğrulayın. Cep bilgisayarı servise gönderilebileceğinden, orijinal ambalajını saklayın.

Bellek Kartı Özellikleri

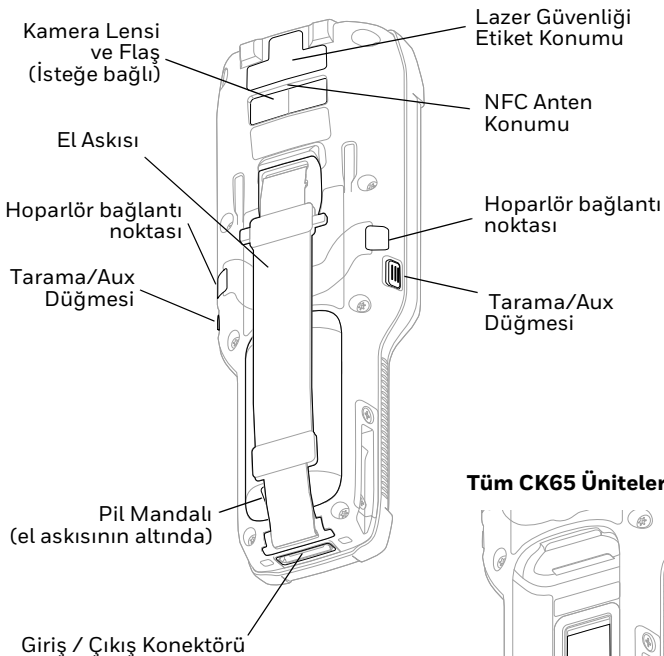
Honeywell, maksimum performans ve dayanıklılık için cep bilgisayarları ile Tek Seviye Hücreli (SLC) sektör standartlarındaki microSD™ veya microSDHC™ bellek kartlarının kullanılmasını önerir. Uygun bellek kartı seçenekleri hakkında bilgi almak için Honeywell satış temsilcisiyle irtibata geçin.

Mobil Bilgisayar Özellikleri

Tüm Görüntüleyiciler



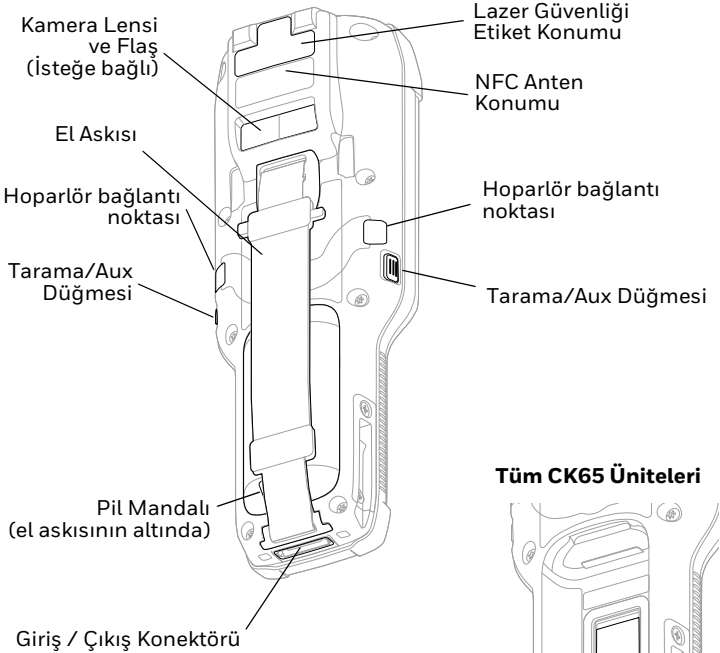
S0803-LR/S0703-SR/N6803-FR/N6703-SR Görüntüleyicili CK65 Modeli



Tüm CK65 Üniteleri



EX20 Görüntüleyicili CK65 Modeli



Tüm CK65 Üniteleri



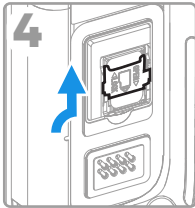
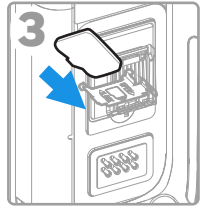
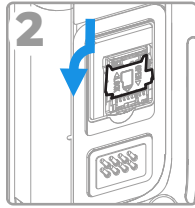
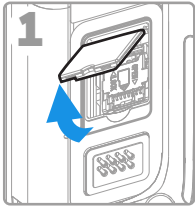
microSD Kartı takın (iŖteęe baęlı)



Kart takılmadan veya ıkarılmadan nce, bilgisayar daima kapatılmaldır.

El askısını bırakma bilgileri iin bkz. [Pili Takma](#).

İlk kullanımdan nce microSD kartı biimlendirin.

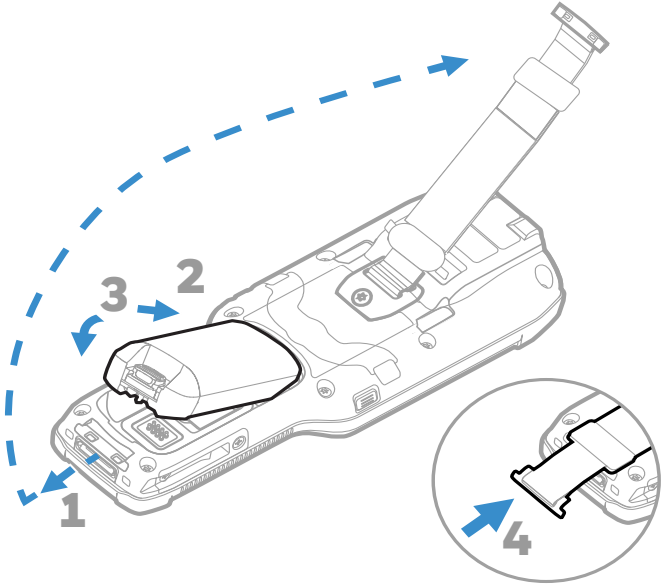


Pili Takma

Standart CK65 mobil bilgisayar, Li-ion 3,6 VDC, 25,2 watt-saat pil ile birlikte gönderilir. Soğuk depolama CK65 mobil bilgisayar, Li-ion 3,6 VDC, 18,7 watt-saat soğuk depolama pili ile birlikte gönderilir.



Sadece Honeywell Li-ion pil paketi modelleri CK65-BTSC, AB17, AB18, 1001AB01 ve CK65-BTCS (soğuk depolama) kullanın.



Bilgisayar için pil takılmadan önce tüm bileşenlerin kuru olması gerekir. Islak bileşenlerin takılması, garanti kapsamında olmayan hasarlara neden olabilir.

Cep Bilgisayarını şarj etme

CK65 cep bilgisayarı, kısmen şarj olmuş pille verilir. Pili şarj aletiyle en az **4 saat** CK3 Serisi ile şarj edin. Pil şarj edilirken bilgisayar kullanılırsa tam şarj için gereken süre artar.



Honeywell aksesuar ve güç adaptörlerini kullanmanızı öneririz. Honeywell dışındaki aksesuar veya güç adaptörlerinin kullanılması, garanti kapsamında olmayan hasarlara yol açabilir.

CK65 cep bilgisayarları, CK3 Serisi şarj aksesuarlarıyla birlikte kullanılmak üzere tasarlanmıştır.



Bilgisayarlar ve piller çevre birimlere bağlanmadan önce tüm bileşenlerin kuru olması gerekir. Islak bileşenlerin takılması, garanti kapsamında olmayan hasarlara neden olabilir.

Cihazı Açma / Kapatma

Bilgisayarı ilk kez çalıştırdığınızda Hoş geldiniz ekranı görüntülenir. Bir yapılandırma barkodu tarayabilir veya bilgisayarınızın kurulumunu kendiniz yapmak için Sihirbaz'ı kullanabilirsiniz. Kurulum tamamlandığında artık başlangıçta Hoş geldiniz ekranı görüntülenmez ve Hazırlık modu otomatik olarak kapatılır (devre dışı kalır).

Bilgisayar şu şekilde açılır:

- **Güç** düğmesini yaklaşık 3 saniye basılı tutun.

Bilgisayar şu şekilde kapatılır:

1. Seçenekler menüsü görüntüleninceye kadar **Güç** düğmesini basılı tutun.
2. **Power off** (Güç kapatma) ögesine dokununuz.

Pil Deęiřtirme

Çalıřırken Deęiřtirme

Ařaęıdaki kořullar karřılandıęı takdirde, pili istedięiniz zaman deęiřtirebilirsiniz:

- Bilgisayar en az **4 dakikadır** açıktır.

VE

- 30 saniye içinde yeni bir pil takarsınız.

Pil Deęiřtirme Modu

Pil Deęiřtirme modunda bilgisayar düşük güç durumuna getirilir ve böylece pil kısa sürelięine çıkarılabilir.

Pil Deęiřtirme modunu etkinleřtirmek için:

1. Seçenekler menüsü görüntüleninceye kadar **Güç** düęmesini basılı tutun.
2. **Pil Deęiřtirme** öęesine dokunun ve ekrandaki talimatları takip edin.
3. Pili deęiřtirdikten sonra **Güç** düęmesine basın.

Ekran Zaman Ařımı

Ekran zaman ařımı (uyku modu), bilgisayar önceden belirlenen bir süre boyunca bořta kaldıęında, pilden tasarruf etmek için otomatik olarak dokunmatik panel ekranını kapatır ve cep bilgisayarını kilitlet.

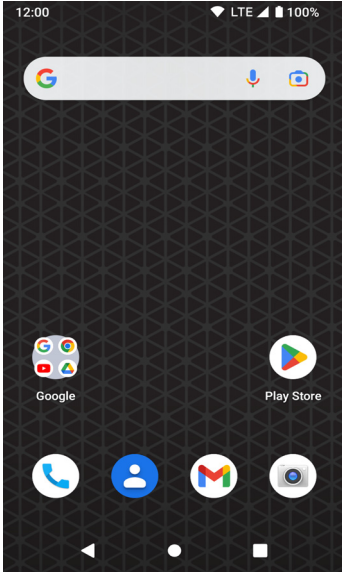
- Bilgisayarı uyku durumundan çıkarmak için **Güç (Power)** düęmesine basın.

Ekran Zaman Aşımını Ayarlama

Ekranın ne kadar süre boşta kaldıktan sonra uyku moduna geçeceğini ayarlamak için:

1. Dokunmatik ekranda yukarı kaydırın.
2. **Ayarlar (Settings) > Ekran (Display) > Ekran Zaman Aşımı (Screen Timeout)** öğelerini seçin.
3. Ekranın ne süreyle etkin olmadığına uyku moduna geçeceğini seçin.

Ana Ekran Hakkında



Bildirim /
Durum Çubuğu

Arama Çubuğu






Ana Ekran Paneli

Sık Kullanılanlar
Tepsisi

Gezinti Düğmeleri

Gezinti ve İşlev Düğmeleri

Düğme konuları için bkz. [Mobil Bilgisayar Özellikleri](#).

Düğme	Açıklama	
	Geri	Önceki ekrana dönün.
	Ana Ekran	Ana ekrana dönün.
	Son Uygulamalar	Son kullanılan uygulamaları görüntüleyin ve aralarında geçiş yapın.
 	Tara	Tarayıcıyı tetiklemek için sağ, sol veya ön tarama düğmesine basın.

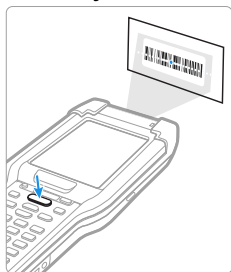
Hazırlık Modu Hakkında

İlk kurulum işlemini tamamladıktan sonra Hazırlık modu otomatik olarak kapanır. Ayarlar uygulamasındaki Hazırlık modunu etkinleştirmedeğiniz sürece barkod tarama işlemiyle bilgisayara uygulama, sertifika, yapılandırma dosyası ve lisans yükleyemezsiniz. Daha fazla bilgi için kullanım kılavuzuna bakın.

Scan Demo ile Barkod Tarama

Not: Optimum performans için barkodu hafif eğik bir açıyla tarayarak yansımaları önleyin.

1. Ekranı yukarı kaydırın.
2. **Demolar (Demos) > Demoyu Tara (Scan Demo)** öğesini seçin.
3. Bilgisayarı barkoda tutun.
4. Dokunmatik ekrandaki **Tara** öğesine dokunun veya herhangi bir **Tara** düğmesini basılı tutun. Hedefleme ışınını barkodun üzerinde ortalayın.



Kod çözme sonuçları ekranda görüntülenir.

Not: *Demo Tara uygulamasında, varsayılan olarak tüm barkod sembolojileri etkin değildir. Bir barkod taranmıyorsa, doğru semboloji etkinleştirilmemiş olabilir. Varsayılan uygulama ayarlarının nasıl özelleştirildiğini öğrenmek için kullanım kılavuzuna bakın.*

Verileri Senkronize Etme

CK65 ve bilgisayar arasında dosya taşımak için:

1. USB şarj / iletişim aksesuarını kullanarak CK65 ögesini bilgisayarınıza bağlayın.
2. CK65 modelinde bildirim panelini görmek için ekranın en üstünden aşağı doğru kaydırın.
3. Seçenekler menüsünü açmak için **Android Sistem** bildirimine iki kez dokununuz.
4. **Dosya Aktarımı (File Transfer)** veya **PTP** ögesini seçin.
5. Bilgisayarınızdaki dosya tarayıcısını açın.
6. CK65 modeline gidin. Herhangi bir depolama cihazında olduğu gibi, bilgisayar ve CK65 arasında dosya veya klasör kopyalayabilir, silebilir ve taşıyabilirsiniz (örneğin, kes ve yapıştır ya da sürükle ve bırak yöntemiyle).

Not: *Hazırlık modu kapandığında dosya tarayıcısında bulunan bazı gizli klasörleri göremezsiniz.*

Cep Bilgisayarını yeniden başlatma

Bir uygulama sisteme yanıt vermeyi durdurduğunda veya bilgisayar kilitlenmiş gibi görüldüğünde durumun düzeltilmesi için cep bilgisayarı yeniden başlatılabilir.

1. Seçenekler menüsü görüntüleninceye kadar **Güç** düğmesini basılı tutun.
2. **Yeniden başlat**'ı seçin.

Dokunmatik panel ekranı tepki vermediğinde bilgisayar şu şekilde yeniden başlatılabilir:

- Bilgisayar yeniden başlatılana kadar **Güç** düğmesini yaklaşık 8 saniye basılı tutun.

Not: *Gelişmiş sıfırlama seçenekleri hakkında bilgi almak için kullanım kılavuzuna bakın.*

Destek

Bilgi tabanımızda çözüm aramak veya Teknik Destek Portalına oturum açıp sorun bildirmek için şu adrese gidin:
honeywell.com/PSStechnicalsupport.

Belgelendirme

Ürün belgeleri sps.honeywell.com adresinde mevcuttur.

Sınırlı Garanti

Garanti bilgileri için sps.honeywell.com adresine gidin ve **Destek (Support) > Verimlilik (Productivity) > Garantiler (Warranties)** ögesine tıklayın.

Patentler

Patent bilgileri için bkz. www.hsmpats.com.

Ticari Markalar

Google, Android, Google Play ve diğer markalar Google LLC'nin ticari markalarıdır.

Yasal Açıklama

Honeywell International Inc., (“HII”) bu belgede yer alan teknik özellikleri ve diğer bilgileri herhangi bir bildirimde bulunmaksızın değiştirme hakkını saklı tutar ve okuyucu her halükarda, herhangi bir değişiklik yapıp yapılmadığını öğrenmek için HII'ye danışmalıdır. HII, bu kılavuzda sağlanan bilgilerle ilgili hiçbir beyanda veya garantide bulunmaz.

HII; teknik veya yazım hataları veya bu kılavuz içine dahil edilmeyen bilgiler veya bu malzemenin sağlanması, performansı veya kullanımı ile ilgili nedene bağlı veya tesadüfi zararlardan dolayı sorumlu olmayacaktır. HII, amaçlanan sonuçları elde etmek için yazılım ve/veya donanım seçimi ve kullanımıyla ilgili tüm sorumluluğu reddeder.

Bu belge telif haklarıyla korunan özel bilgiler içermektedir. Tüm hakları saklıdır. Daha önceden HII'nin yazılı onayı olmaksızın, bu belgenin hiç bir bölümü fotokopi ile çoğaltılamaz, yeniden üretilemez veya başka bir dile çevrilemez.

Telif Hakkı © 2023 Honeywell Group of Companies. Tüm hakları saklıdır.