



Seria CT30 XP

bazat pe tehnologie Android™

Ghid de pornire rapidă

Modele agenție

CT30 XP serie: CT30PX0N, CT30PL0N, CT30PL1N, CT30PL1NA

Notă: *Din cauza variațiilor din configurațiile modelelor, computerul dvs. poate arăta diferit decât apare în ilustrație.*

Scoaterea din cutie

Asigurați-vă că în cutie se găsesc următoarele articole:

- CT30 XP computer mobil
- Baterie Li-ion reîncărcabilă
- Curelușă pentru mână (în funcție de model)
- Cablu USB tip C (în funcție de model)
- Documentația produsului

Dacă ați comandat alte accesorii pentru computerul dvs. mobil, verificați că sunt și acestea incluse în comanda dvs. Păstrați ambalajul original pentru cazul în care trebuie să returnați computerul mobil pentru depanare.

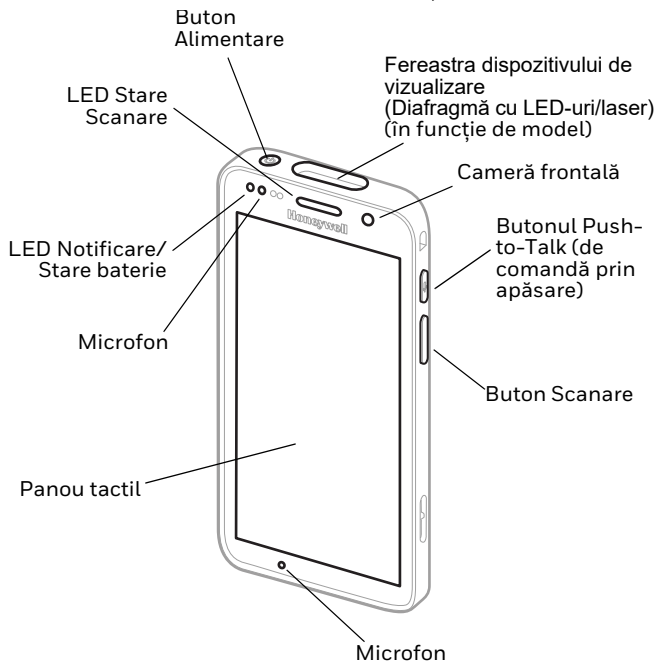
Notă: *CT30PX0N și CT30PL0N modelele nu dispun de funcție radio WWAN.*

Specificații pentru cardurile de memorie

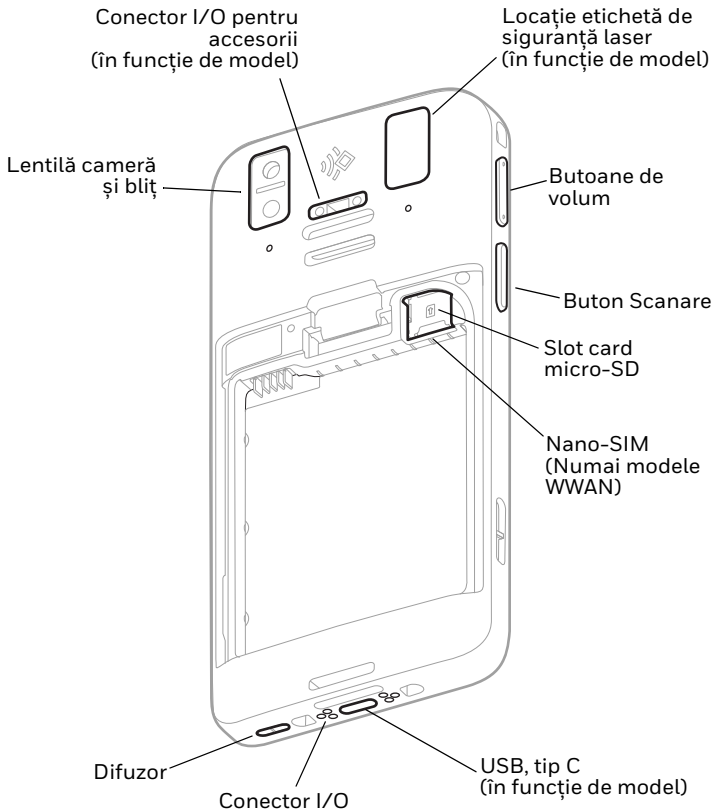
Honeywell recomandă utilizarea cardurilor de memorie Single Level Cell (SLC) de clasă industrială microSD™ sau microSDHC™ cu tabletele ScanPal pentru performanțe și durabilitate maxime. Contactați un reprezentant de vânzări Honeywell pentru informații suplimentare referitoare la opțiunile disponibile pentru carduri de memorie.

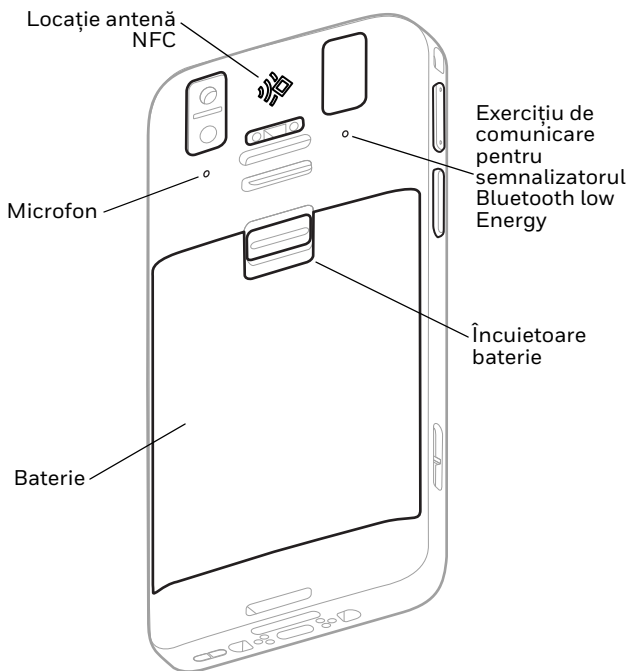
Caracteristicile computerului

Notă: Din cauza variațiilor din configurațiile modelelor, computerul dvs. poate arăta diferit decât apare în ilustrație.



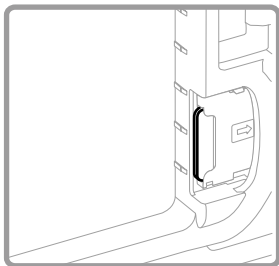
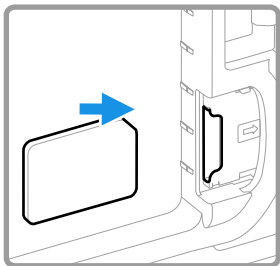
Notă: Curelușa pentru mână nu este prezentată.





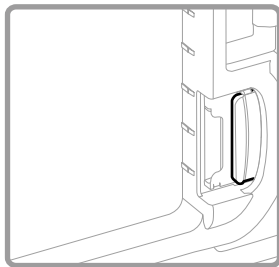
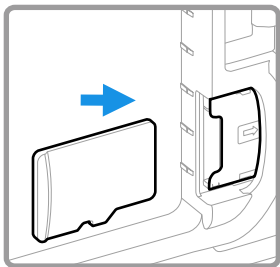
Instalarea unui card SIM Nano (Modele WWAN)

Pentru activarea telefonului și conectarea la o rețea mobilă se poate utiliza fie un card nano-SIM, fie un card SIM încorporat (eSIM). Cardul eSIM este disponibil numai pentru anumite modele. Pentru informații suplimentare, consultați ghidul de utilizare.



Instalarea unui card microSD (opțional)

Notă: *Formatați cardul microSD înainte de utilizarea inițială.*



Notă: *Închideți întotdeauna computerul înainte de a instala sau scoate un card.*

Despre baterie

Computerul mobil este livrat cu o baterie Li-ion 3,85 V c.c., 15,5 wați-oră, fabricată pentru Honeywell International Inc.



Vă recomandăm să folosiți numai baterii Li-ion produse de Honeywell. Utilizarea unor baterii care nu sunt fabricate de Honeywell poate produce pagube care nu sunt acoperite de garanție

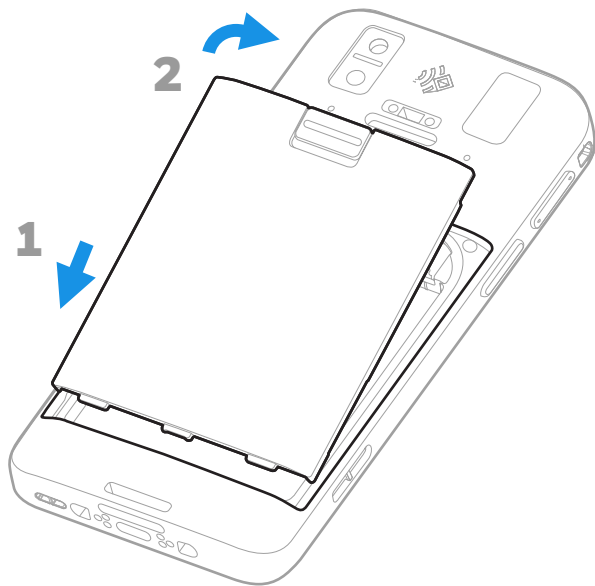


Asigurați-vă că toate componentele sunt uscate înainte de a plasa bateria în computer. Contactul dintre componente ude poate produce pagube care nu sunt acoperite de garanție.

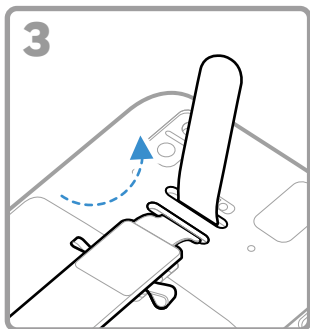
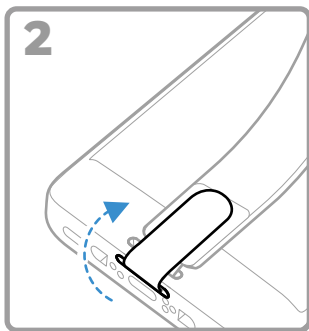
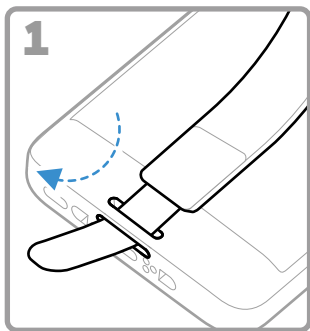


Înainte de a încerca să utilizați dispozitivul, încărcați sau înlocuiți bateria dispozitivului, citiți cu atenție toate etichetele, marcajele și documentația produsului furnizată în cutie sau online la sps.honeywell.com. Pentru a afla mai multe despre întreținerea bateriilor pentru dispozitivele portabile, accesați honeywell.com/PSS-BatteryMaintenance.

Instalați bateria



Instalați curelușa pentru mână (în funcție de model)



Încărcați computerului mobil

Computerul mobil este livrat cu o baterie parțial încărcată. Încărcați bateria cu un dispozitiv de încărcare CT30 XP Seria timp de minimum **3 ore**.

Notă: *Folosirea computerului în timp ce se încarcă bateria crește perioada necesară pentru realizarea unei încărcări complete. În cazul în care computerul mobil consumă mai mult curent decât cel furnizat de sursa de încărcare, încărcarea nu va avea loc.*



Vă recomandăm să folosiți accesorii și transformatoare Honeywell. Utilizarea unor accesorii sau transformatoare care nu sunt fabricate de Honeywell poate produce pagube care nu sunt acoperite de garanție.

Computerele mobile din seria CT30 XP sunt concepute să fie utilizate cu următoarele accesorii de încărcare: CT30 XP Pentru mai multe informații, consultați CT30 XP *Ghidul de utilizare al accesoriilor* disponibil pentru descărcare la sps.honeywell.com.



Asigurați-vă că toate componentele sunt uscate înainte de a face contactul între computere/baterii și dispozitivele periferice. Contactul dintre componente ude poate produce pagube care nu sunt acoperite de garanție.

Despre conectorul USB tip C

Puteti utiliza cablul USB furnizat pentru a încărca computerul mobil de pe un dispozitiv gazdă (de exemplu, laptop sau computer desktop). Dispozitivul gazdă conectat trebuie să furnizeze o putere de ieșire minimă de 5 V, 0,5 A către CT30 XP sau bateria nu se va încărca.

Pornirea/oprirea alimentării

Prima dată când porniți computerul, apare un ecran Welcome (Întâmpinare). Puteți scana un cod de bare de configurare sau puteți utiliza Expertul pentru a configura manual computerul. După finalizarea configurării, ecranul de întâmpinare nu mai apare la pornire, iar modul **Provisioning (Furnizare)** este oprit automat (dezactivat).

Pentru a porni computerul:

- Apăsați și țineți apăsat butonul **Power (Alimentare)** timp de aproximativ 3 secunde, apoi eliberați-l.

Pentru a opri computerul:

1. Apăsați și țineți apăsat butonul **Power (Alimentare)** până când apare meniul de opțiuni.
2. Atingeți **Power (Alimentare) > Power Off (Oprire alimentare)**.

Înlocuirea bateriei

Înainte de a scoate bateria, efectuați întotdeauna una dintre următoarele acțiuni:

- Opriți computerul.
- Aduceți unitatea în modul de schimbare a bateriei

Schimbare mod baterie

Acest mod de schimbare a bateriei introduce computerul într-o stare cu consum redus de energie, pentru ca bateria să poată fi scoasă pentru o perioadă scurtă de timp.

Pentru a activa modul de schimbare a bateriei:

1. Apăsați și țineți apăsat butonul **Alimentare (Power)** până când apare meniul de opțiuni.
2. Apăsați **Schimbarea bateriei (Swap Battery)** și urmați instrucțiunile de pe ecran.
3. Odată înlocuită bateria, apăsați butonul **Alimentare (Power)**.

Expirare ecran

Expirarea ecranului (modul repaus) oprește în mod automat afișajul panoului tactil și blochează computerul pentru a economisi bateria, atunci când computerul este inactiv pentru o perioadă de timp programată.

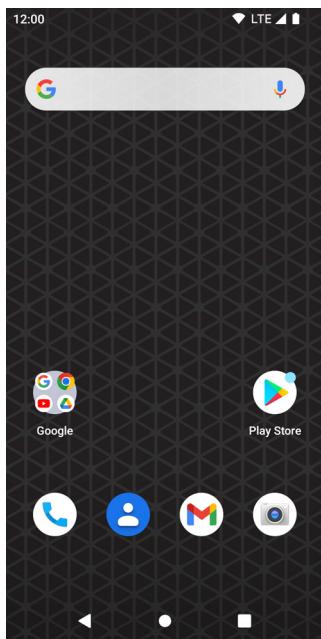
- Apăsați și eliberați butonul **Alimentare (Power)** pentru a trezi computerul.

Ajustarea expirării ecranului

Pentru a modifica perioada de inactivitate după care afișajul este dezactivat:

1. Glisați în sus pe ecranul tactil.
2. Selectați **Setări (Settings)** > **Afișare (Display)** > **Avansat (Advanced)** > **Expirare ecran (Screen Timeout)**.
3. Selectați cât timp va dura până când afișajul este dezactivat.

Despre ecranul Home (Acasă)



Bară de notificare / stare

Bara de căutare








Panoul ecranul Home (Acasă)

Bara Favorites (Preferate)

Butoane Navigare

Butoane de navigare și de funcții

Pentru locațiile butoanelor, consultați [Caracteristicile computerului](#).

| Buton | Descriere | |
|--|--|---|
|  | Înapoi | Reveniți la ecranul precedent. |
|  | Home (Acasă) | Reveniți la ecranul Home (Acasă). |
|  | Recent Apps (Aplicații recente) | Vizualizați și comutați între aplicațiile folosite recent. |
|  | Volum | Apăsați partea de sus a butonului pentru a mări volumul difuzorului. Apăsați partea de jos a butonului pentru a reduce volumul difuzorului. |
|  | Scanare | Apăsați pe butonul de scanare către stânga sau dreapta pentru a declanșa scenerul. |
|  | Push-to-Talk (butonul de comandă prin apăsare) | Buton push-to-Talk pentru utilizare cu aplicații care acceptă caracteristica pentru apeluri voce prin IP (VoIP) prin Wi-Fi sau conexiuni de rețea de date mobile. |
|  | Funcționare | <ul style="list-style-type: none">• Pornirea/oprirea alimentării• Expirare ecran (somn).• Meniul cu opțiuni de acces, inclusiv: Oprire, repornire și Schimbare mod baterie. |

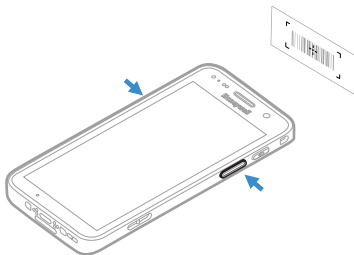
Despre modul de furnizare (în funcție de model)

După finalizarea procesului de configurare „din afara cutiei”, modul Provisioning (Furnizare) este dezactivat automat. Scanarea unui cod de bare pentru a instala aplicații, certificate, fișiere de configurare și licențe pe computer este restricționată, cu excepția cazului în care activați modul de Furnizare în aplicația Settings (Setări). Pentru a afla mai multe detalii, consultați ghidul de utilizare.

Scanați un cod de bare cu Scan Demo (Aplicație demonstrativă de scanare)

Pentru performanțe optime, evitați reflecțiile produse atunci când scanați codul de bare la un unghi foarte mic.

1. Glisați în sus pe ecran.
2. Selectați **Demos (Demonstrații) > Scan Demo (Aplicație demonstrativă de scanare)**.
3. Îndreptați computerul spre codul de bare.
4. Apăsăți butonul **Scan (Scanare)** pe ecran sau apăsați și țineți apăsat orice buton de scanare. Centrați raza indicatoare deasupra codului de bare.



Rezultatele decodării apar pe ecran.

Notă: În aplicația Scan Demo (Aplicație demonstrativă de scanare) nu sunt activate în mod implicit toate simbolurile pentru coduri de bare. Dacă un cod de bare nu este scanat, este posibil ca simbolul corect să nu fi fost activat. Pentru a afla cum să modificați setările implicite ale aplicației, consultați ghidul utilizatorului.

Sincronizarea datelor

Pentru a transfera fișiere între tableta dvs. EDA10A și un computer:

1. Conectați CT30 XP la computerul dvs. folosind un cablu de încărcare/comunicare USB.
2. Pe CT30 XP, glisați în jos din partea de sus a ecranului pentru a vedea panoul de notificări.
3. Atingeți de două ori notificarea **Android System (sistemului Android)** pentru a deschide meniul de opțiuni.
4. Selectați **File Transfer (Transfer fișier)** sau **PTP**.
5. Deschideți browserul de fișiere de pe computerul dvs.
6. Navigați până la CT30 XP. Acum puteți copia, șterge și muta fișiere sau dosare între computerul dvs. și CT30 XP, așa cum ați proceda cu orice alt dispozitiv de stocare (de exemplu, puteți copia și lipi sau puteți glisa și elibera).

Notă: Atunci când modul Provisioning (Furnizare) este dezactivat, unele dosare sunt ascunse de la vizualizare în browserul de fișiere.

Repornirea computerului mobil

Este posibil să fie necesar să reporniți computerul mobil pentru a corecta situații în care o aplicație nu mai răspunde la sistem sau computerul pare că este blocat.

1. Apăsați și țineți apăsat butonul **Power (Alimentare)** până când apare meniul de opțiuni.
2. Selectați **Power (Alimentare) > Restart (Repornire)**.

Pentru a reporni computerul dacă afișajul panoului tactil nu mai răspunde:

- Apăsați și țineți apăsat butonul **Power (Alimentare)** timp de aproximativ 8 secunde, până când computerul repornește.

Notă: Pentru informații despre opțiunile avansate de resetare, consultați ghidul utilizatorului.

Asistență

Pentru căuta soluții în baza noastră de date sau pentru a vă conecta la portalul de asistență tehnică și raporta o problemă, accesați www.hsmcontactsupport.com.

Documentație

Documentația produsului este disponibilă la sps.honeywell.com.

Garanție limitată

Pentru informații despre garanție, accesați sps.honeywell.com și apoi selectați **Support (Asistență) > Productivity (Productivitate) > Warranties (Garanții)**.

Brevete

Pentru informații referitoare la patente, consultați www.hsmpats.com.

Mărci comerciale

Android este o marcă comercială a Google LLC.

Alte nume de produse sau mărci menționate în acest document pot fi mărci comerciale sau mărci comerciale înregistrate ale altor companii și sunt proprietatea deținătorilor respectivi ai acestora.

Precizări legale

Honeywell International Inc. („HII”) își rezervă dreptul de a modifica specificațiile și alte informații din prezentul document fără notificare prealabilă și, indiferent de situație, cititorul trebuie să consulte HII pentru a stabili dacă au fost efectuate orice astfel de modificări. HII nu face nicio declarație sau garanție cu privire la informațiile furnizate în această publicație.

HII nu va fi răspunzătoare pentru erori sau omisiuni tehnice sau editoriale incluse în prezentul document; nici pentru daunele colaterale sau apărute pe cale de consecință, rezultate din furnizarea, performanța sau utilizarea acestui material. HII deneagă orice responsabilitate pentru selectarea și utilizarea software-ului și/sau a hardware-ului în scopul obținerii rezultatelor avute în vedere.

Prezentul document conține informații proprietare care sunt protejate prin drepturi de autor. Toate drepturile sunt rezervate. Nicio secțiune din acest document nu poate fi fotocopiată, reprodusă sau tradusă într-o altă limbă fără consimțământul preliminar în formă scrisă al HII.

Copyright © 2023 Honeywell Group of Companies. Toate drepturile rezervate.