



CW45

يعمل على نظام Android™

دليل البدء السريع

طراز الوكالة:

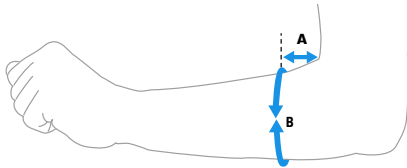
CW45-XON

مكونات المنتج

تأكد أن صندوق الشحن الخاص بك يحتوي على هذه العناصر:

- CW45 كمبيوتر محمول
- التركيب على الذراع
- بطارية ليثيوم أيون قابلة لإعادة الشحن
- وثائق المنتج

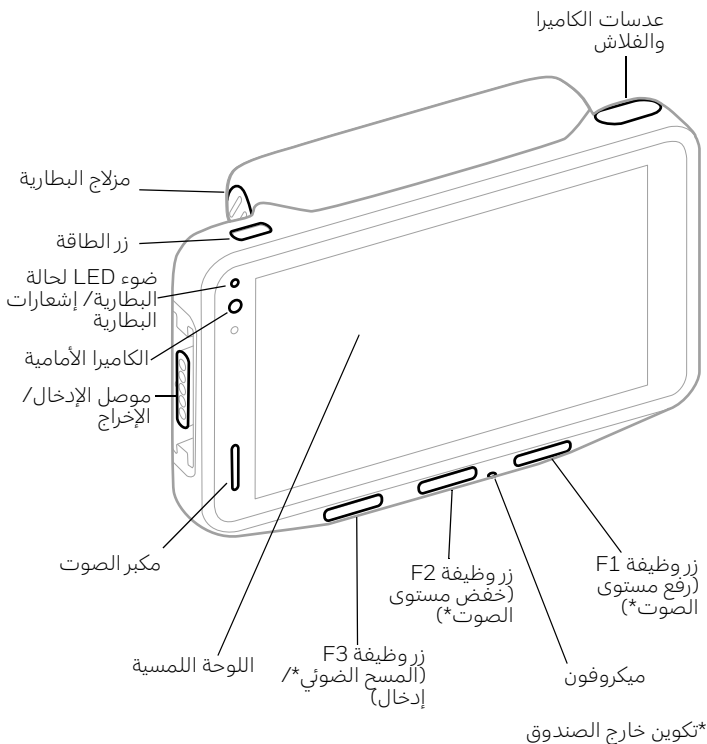
ملاحظة: يُباع حزام الذراع (CW45-STRAP-HL/CW45-STRAP) بشكل منفصل.



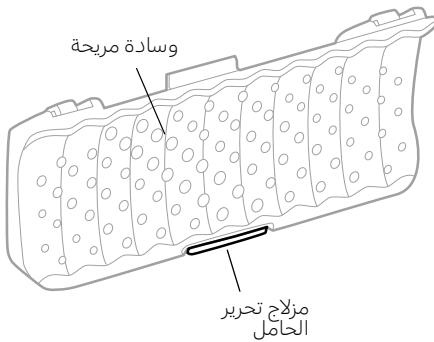
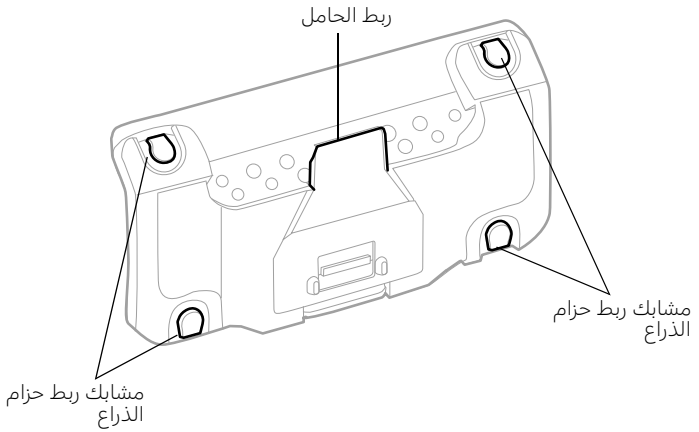
B	A		الحزام
من 8 إلى 10.5	3	بوصة	CW45-STRAP صغير
من 20.3 إلى 26.7	7.6	سم	
من 10 إلى 13.5	3	بوصة	CW45-STRAP متوسط
من 25.4 إلى 34.3	7.6	سم	
من 11.5 إلى 15	3	بوصة	CW45-STRAP كبير
من 29.4 إلى 38.1	7.6	سم	
من 8 إلى 15	3	بوصة	CW45-STRAP-HL
من 20.3 إلى 38.1	7.6	سم	

إذا كنت قد طلبت ملحقات للكمبيوتر المحمول، تحقق أنها مشمولة كذلك بالطلب. تأكد من الاحتفاظ بالعبوة الأصلية في حال كنت بحاجة لإرجاع الكمبيوتر المحمول لصيانته.

خصائص الكمبيوتر



خصائص التركيب



معلومات البطارية

يتم شحن الكمبيوتر المحمول ببطارية ليثيوم أيون قياسية 3.6 فولت تيار مستمر أو بطارية ليثيوم أيون قياسية 12.24 واط/ساعة أو بطارية ليثيوم أيون ممتدة 3.6 فولت تيار مستمر أو بطارية ليثيوم أيون 24.48 واط/ساعة مُصنَّعة لشركة Honeywell International Inc.

قبل أن تحاول استخدام البطارية الموجودة في الجهاز أو شحنها أو استبدالها، اقرأ بعناية جميع الملصقات والعلامات ووثائق المنتج الواردة في الصندوق أو المتاحة عبر الإنترنت على عنوان الموقع الإلكتروني sps.honeywell.com. لمعرفة المزيد عن صيانة البطارية للأجهزة المحمولة، انتقل إلى honeywell.com/PSS-BatteryMaintenance.



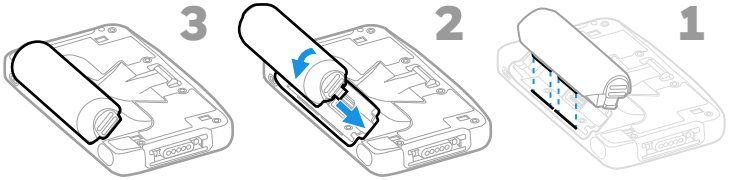
نوصي باستخدام حزم بطاريات الليثيوم أيون الخاصة بشركة **Honeywell**. قد يؤدي استخدام أي بطارية بخلاف بطاريات **Honeywell** إلى حدوث تلف لا يغطيه الضمان.



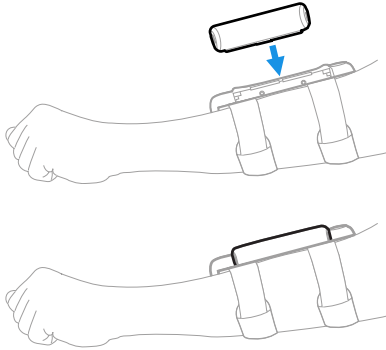
تأكد من أن جميع المكونات جافة قبل وضع البطارية في الكمبيوتر. فقد يؤدي توصيل مكونات رطبة إلى حدوث تلف لا يغطيه الضمان.



تركيب البطارية



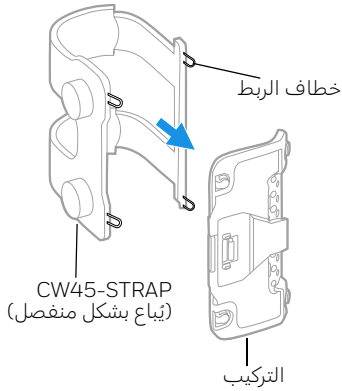
ملاحظة: يمكن تركيب البطارية مع تثبيت الحامل في مكانه أو بدونه.



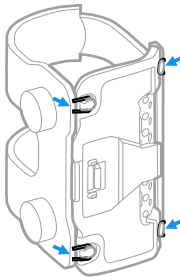
تجميع حزام الحامل والذراع

CW45-STRAP

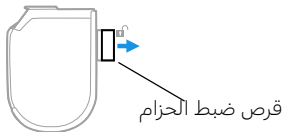
1



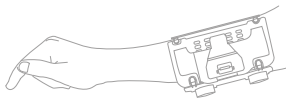
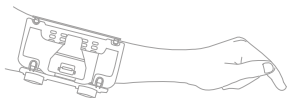
2



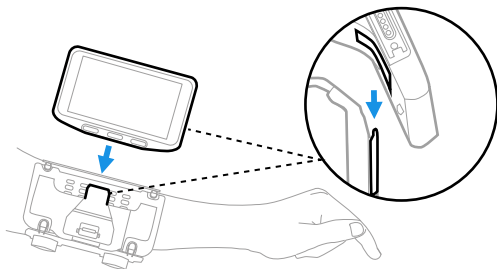
3

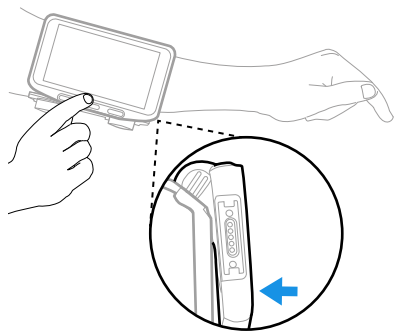


4

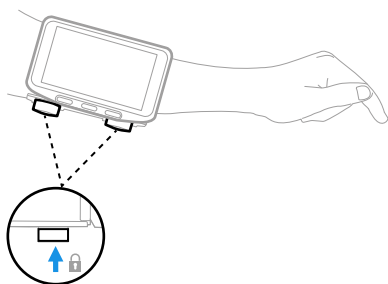


5

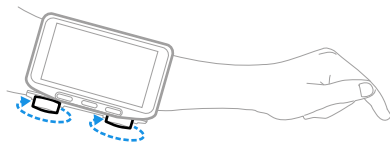




6



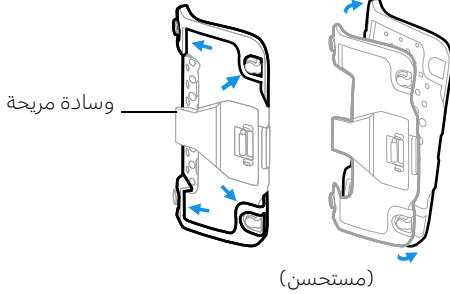
7



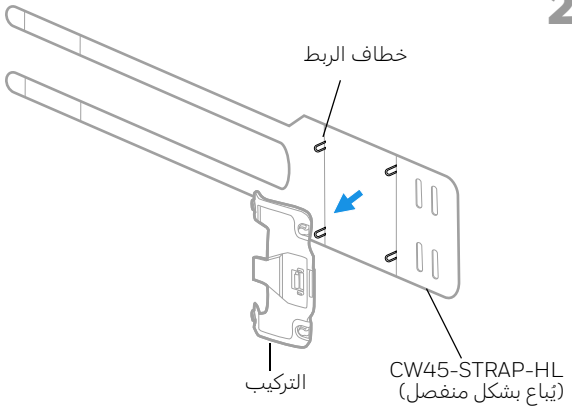
8

CW45-STRAP-HL

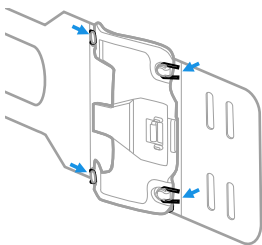
1



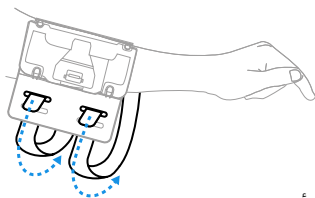
2



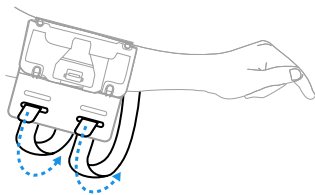
3



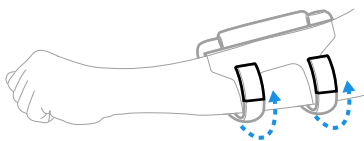
4



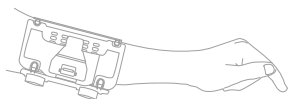
gí



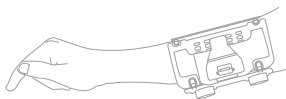
5



6

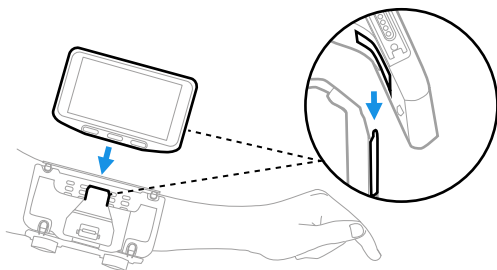


إعداد الذراع الأيسر

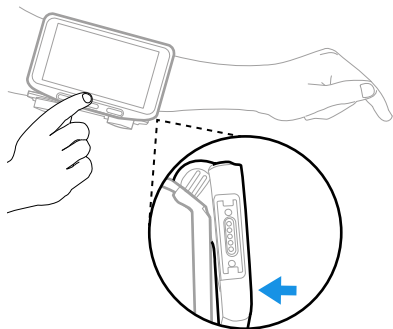


إعداد الذراع الأيمن

7

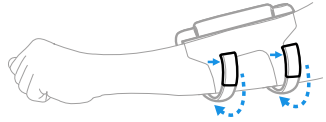


8

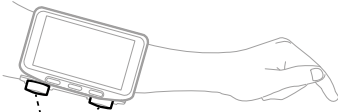


إزالة مجموعة التركيب

CW45-STRAP-HL



CW45-STRAP



شحن الكمبيوتر المحمول

يجب عليك شحن بطارية CW45 قبل استخدام الكمبيوتر لأول مرة. اشحن البطارية القياسية (12.24 وات/ساعة CW45 بجهاز شحن لمدة لا تقل عن **3 ساعات**. اشحن البطارية الممتدة (24.48 وات/ساعة) لمدة لا تقل عن **6 ساعات**.

ملاحظة: استخدام الكمبيوتر أثناء شحن البطارية يزيد الوقت اللازم لشحن الجهاز تمامًا. إذا كان الكمبيوتر المحمول يسحب تيارًا أكثر من الذي يوفره مصدر الشحن، فلن يتم الشحن.

نوصي باستخدام مهايئات طاقة وملحقات Honeywell. فقد يؤدي استخدام أي ملحقات أو مهايئات طاقة بخلاف Honeywell إلى حدوث تلف لا يغطيه الضمان.



إن سلسلة CW45 من أجهزة الكمبيوتر المحمولة مصممة للاستخدام مع ملحقات الشحن CW45. لمزيد من المعلومات، راجع CW45 دليل المستخدم للملحقات المتاحة للتنزيل على sps.honeywell.com.

تأكد من أن جميع المكونات جافة قبل توصيل الكمبيوترات والبطاريات بالأجهزة الطرفية. فقد يؤدي توصيل مكونات رطبة إلى حدوث تلف لا يغطيه الضمان.



التشغيل/إيقاف التشغيل

في المرة الأولى التي تقوم فيها بتشغيل الكمبيوتر، تظهر شاشة Welcome (ترحيب). يمكنك إما مسح رمز شريطي للتكوين أو استخدام Wizard لإعداد الكمبيوتر يدوياً. بمجرد اكتمال الإعداد، لن تظهر شاشة Welcome (الترحيب) بعدها عند بدء التشغيل ويتم إيقاف تشغيل وضع Provisioning (الإمداد) تلقائياً (تعطيل).

لتشغيل الكمبيوتر:

- اضغط باستمرار على زر **Power (الطاقة)** لمدة 3 ثوانٍ تقريباً، ثم حرره.

لإيقاف تشغيل الكمبيوتر:

1. اضغط مع الاستمرار على زر **Power (الطاقة)** حتى تظهر قائمة الخيارات.
2. المس **Power Off (إيقاف تشغيل)**.

تبديل البطارية

التبديل أثناء التشغيل

يمكنك استبدال البطارية عند الطلب بشرط استيفاء الشروط التالية:

- تشغيل الكمبيوتر لمدة 4 دقائق على الأقل.

9

- إدخال البطارية الجديدة في غضون 60 ثانية.

وضع تبديل البطارية

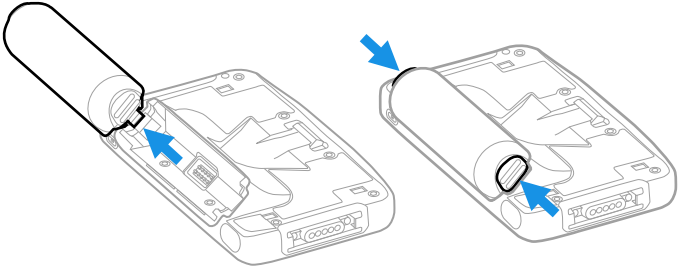
يعمل وضع Swap Battery (تبديل البطارية) على وضع الكمبيوتر في حالة منخفضة الطاقة بحيث يمكن إزالة البطارية لفترة قصيرة.

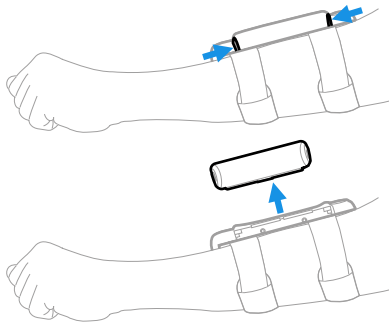
لتنشيط وضع Swap Battery (تبديل البطارية):

1. اضغط مع الاستمرار على زر **Power (الطاقة)** حتى تظهر قائمة الخيارات.
2. المس **Swap Battery (تبديل البطارية)** واتبع التعليمات التي تظهر على الشاشة.
3. بمجرد استبدال البطارية، اضغط على زر **Power (الطاقة)**.

انزع البطارية

اضغط مع الاستمرار على مزلاج البطارية وارفعها إلى خارج الكمبيوتر.





مهلة الشاشة

يقوم وضع مهلة الشاشة (السكون) بإيقاف تشغيل شاشة لوحة اللمس تلقائياً وقفل الكمبيوتر لتوفير طاقة البطارية عندما يكون الكمبيوتر غير نشط لفترة زمنية مبرمجة.

- اضغط على زر **Power (الطاقة)** ثم حرره لتنبيه الكمبيوتر.

ضبط مهلة الشاشة

لضبط مقدار الوقت قبل سكون الشاشة بعد عدم النشاط:

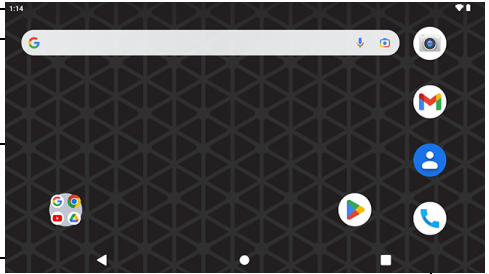
1. اسحب لأعلى على شاشة اللمس.
2. حدد **Settings (الإعدادات) < Display (العرض) < Screen Timeout (مهلة الشاشة)**.
3. حدد مقدار الوقت اللازم قبل أن تنتقل الشاشة إلى وضع السكون.

حول الشاشة الرئيسية

شريط الإشعارات /
الحالة
شريط البحث

لوحة الشاشة
الرئيسية

أزرار التنقل



درج
التفضيلات

أزرار الوظيفة والتنقل

لمعرفة مواقع الأزرار، راجع [خصائص الكمبيوتر](#) في الصفحة 2.

الزر	الوصف	
	رجوع	الرجوع إلى الشاشة السابقة.
	الرئيسية	الرجوع إلى الشاشة الرئيسية.
	التطبيقات الأخيرة	عرض التطبيقات المستخدمة مؤخرًا والتبديل بينها.
	الطاقة	<ul style="list-style-type: none">التشغيل/إيقاف التشغيلمهلة الشاشة الدخول/الخروج (السكون).الوصول إلى قائمة الخيارات، بما في ذلك: إيقاف التشغيل وإعادة التشغيل ووضع تبديل البطارية.
	رفع مستوى الصوت	زر وظيفة قابل للبرمجة. الإعداد الافتراضي هو رفع مستوى الصوت.
	خفض مستوى الصوت	زر وظيفة قابل للبرمجة. الإعداد الافتراضي هو خفض مستوى الصوت.
	إدخال/مسح صوتي*	زر وظيفة قابل للبرمجة. الإعداد الافتراضي هو إدخال. * خارج الصندوق، يتم تعيين زر F3 للمسح الصوتي (انظر القسم التالي).

زر F3

خارج الصندوق، تمت إعادة تعيين الزر F3 إلى Scan (المسح الضوئي) بحيث يمكنك استخدام رمز شريطي للتكوين أثناء الإعداد. لمسح إعادة التعيين وإعادة الزر F3 إلى الإعداد الافتراضي (Enter) (إدخال)، امسح الرمز الشريطي أدناه أو استخدم Keyremap. (راجع دليل مستخدم CW45 لمزيد من المعلومات حول Keyremap).



ملاحظة: سيؤدي إجراء *Factory Reset* (إعادة تعيين المصنع) إلى إعادة تعيين الزر F3 مرة أخرى إلى *Scan* (المسح الضوئي).

حول وضع الإمداد

بعد إكمال عملية الإعداد الأولية، يتم إيقاف تشغيل وضع Provisioning (الإمداد) تلقائياً. يتم تقييد مسح رمز شريطي لتثبيت التطبيقات والشهادات وملفات التكوين والتراخيص على الكمبيوتر ما لم تقوم بتمكين وضع Provisioning (الإمداد) في تطبيق Settings (الإعدادات). لمعرفة المزيد، راجع دليل المستخدم.

مسح رمز شريطي باستخدام تطبيق مسح تجريبي

للحصول على أقصى قدر من الأداء، تجنب الانعكاسات الناتجة عن مسح الرمز الشريطي بزاوية قليلاً.



1. اسحب لأعلى على الشاشة.
2. حدد **Demos (عروض توضيحية) < Scan Demo (مسح توضيحي).**
3. وجه الكمبيوتر في اتجاه الرمز الشريطي.
4. المس **Scan (المسح الضوئي)** على الشاشة.

تظهر نتائج فك الترميز على الشاشة.

ملاحظة: في تطبيق *Scan Demo (مسح توضيحي)*، لا يتم تمكين جميع الرموز الشريطية افتراضياً. إذا لم يتم مسح الرمز الشريطي ضوئياً، فقد لا يتم تمكين الرمز الصحيح. لمعرفة كيفية تعديل إعدادات التطبيق الافتراضية، راجع دليل المستخدم.

مزامنة البيانات

لنقل الملفات بين CW45 الخاص بك وكمبيوتر:

1. قم بتوصيل CW45 بجهاز الكمبيوتر الخاص بك باستخدام ملحق اتصال.
2. في CW45، اسحب لأسفل من أعلى الشاشة لرؤية لوحة الإشعارات.

3. المس إشعار **Android System (نظام Android)** مرتين، لفتح قائمة الخيارات.

4. حدد إما **File Transfer (نقل ملف)** أو **PTP**.

5. افتح مستعرض الملفات على الكمبيوتر الخاص بك.

6. استعرض إلى CW45. يمكنك الآن نسخ الملفات أو المجلدات وحذفها ونقلها بين جهاز الكمبيوتر الخاص بك و CW45 كما تفعل مع أي محرك تخزين آخر (مثل، القص واللصق أو السحب والإفلات).

ملاحظة: عند إيقاف تشغيل وضع Provisioning (الإمداد)، يتم إخفاء بعض المجلدات من العرض في مستعرض الملفات.

إعادة تشغيل الكمبيوتر المحمول

قد يتعيّن عليك إعادة تشغيل الكمبيوتر المحمول لتصحيح الحالات عندما يتوقف فيها أحد التطبيقات عن الاستجابة للنظام أو التي يبدو فيها الكمبيوتر مغلّقًا.

1. اضغط مع الاستمرار على زر **Power (الطاقة)** حتى تظهر قائمة الخيارات.

2. حدد **Restart (إعادة التشغيل)**.

لإعادة تشغيل الكمبيوتر إذا كانت شاشة لوحة اللمس لا تستجيب:

• اضغط مع الاستمرار على زر **Power (الطاقة)** لمدة 8 ثوان تقريبًا حتى يتم إعادة تشغيل الكمبيوتر.

ملاحظة: للتعرف على خيارات إعادة الضبط المتقدمة، راجع دليل المستخدم.

إصدار الامتثال

لعرض علامات الامتثال الخاصة بالجهاز المحمول، حدد **Settings (الإعدادات)** < **About phone (حول الهاتف)** < **Compliance Information (معلومات الامتثال)**.

الدعم

للمبحث في قاعدة المعارف الخاصة بنا عن حل ما أو تسجيل الدخول إلى بوابة الدعم التقني والإبلاغ عن مشكلة، انتقل إلى honeywell.com/PSStechsupport.

التوثيق

تتوفر وثائق المنتج على sps.honeywell.com.

ضمان محدود

لمطالعة معلومات الضمان، انتقل إلى sps.honeywell.com وحدد **Support** (الدعم) < **Productivity** (الإنتاجية) < **Warranties** (الضمانات).

براءات الاختراع

للحصول على معلومات براءة الاختراع، انظر www.hsmpats.com.

العلامات التجارية

Android هي علامة تجارية لشركة Google LLC.

قد تكون أسماء المنتجات أو العلامات الأخرى المذكورة في هذه الوثيقة علامات تجارية أو علامات تجارية مُسجلة لشركات أخرى وهي مملوكة لأصحابها المعنيين.

إخلاء المسؤولية

تحتفظ شركة ("HII") Honeywell International Inc. بالحق في إجراء تغييرات في المواصفات والمعلومات الأخرى الواردة في هذا المستند دون إشعار مسبق، ويجب على القارئ في جميع الحالات استشارة HII لتحديد ما إذا كان قد تم إجراء أي تغييرات من هذا القبيل. لا تقدم شركة HII أي تعهدات أو ضمانات بشأن المعلومات الواردة في هذا المنشور.

لا تتحمل شركة HII مسؤولية الأخطاء الفنية أو التجريبية أو الإغفالات الواردة هنا؛ ولا عن الأضرار العرضية أو التبعية الناتجة عن تجهيز أو أداء أو استخدام هذه المواد. لا تتحمل شركة HII أي مسؤولية عن اختيار البرنامج و/أو الجهاز واستخدامهما فيما يتعلق بتحقيق النتائج المقصودة.

يحتوي هذا المستند على معلومات ملكية محمية بموجب حقوق النشر. كافة الحقوق محفوظة. لا يجوز نسخ أي جزء من هذا المستند أو نسخه أو ترجمته إلى لغة أخرى دون موافقة كتابية مسبقة من HII.

حقوق الطبع والنشر © Honeywell Group of Companies 2023. جميع الحقوق محفوظة.